

FANTASEA КОНДО

РАВАИ ПХУКЕТ ТАИЛАНД





FANTASEA CONDO
RAWAI





FANTASEA CONDO
RAWAI





FANTASEA CONDO
RAWAI





FANTASEA CONDO
RAWAI



FANTASEA КОНДО РАВАИ

ГДЕ РОСКОШЬ ВСТРЕЧАЕТСЯ С МОРСКИМ БРИЗОМ

В самом сердце оживлённого района Сайюан, Раваи, Пхукет, [FantaSea Кондо Раваи](#) представляет собой гармоничное сочетание современного архитектурного стиля и тропического уюта. Всего в 600 метрах от Андаманского моря расположен инфинити-бассейн на крыше, открывающий захватывающие панорамные виды, где небо и океан сливаются воедино. Каждое утро и вечер здесь превращают горизонт в живую картину, даря поистине изысканные впечатления.

Созданный в духе островной яркости и современной элегантности, [FantaSea Кондо Раваи](#) выделяется смелой зелёно-оранжевой палитрой, передающей атмосферу тропической жизни и создающей тёплую, гостеприимную среду. Вас встретит стильное лобби, уютное кафе и современный тренажёрный зал. Небесный сад станет местом умиротворения, где морской бриз наполняет пространство покоем. Для тех, кто ищет баланс между работой и отдыхом, предусмотрен коворкинг, а для семей — детский клуб, созданный для радостного времяпрепровождения.

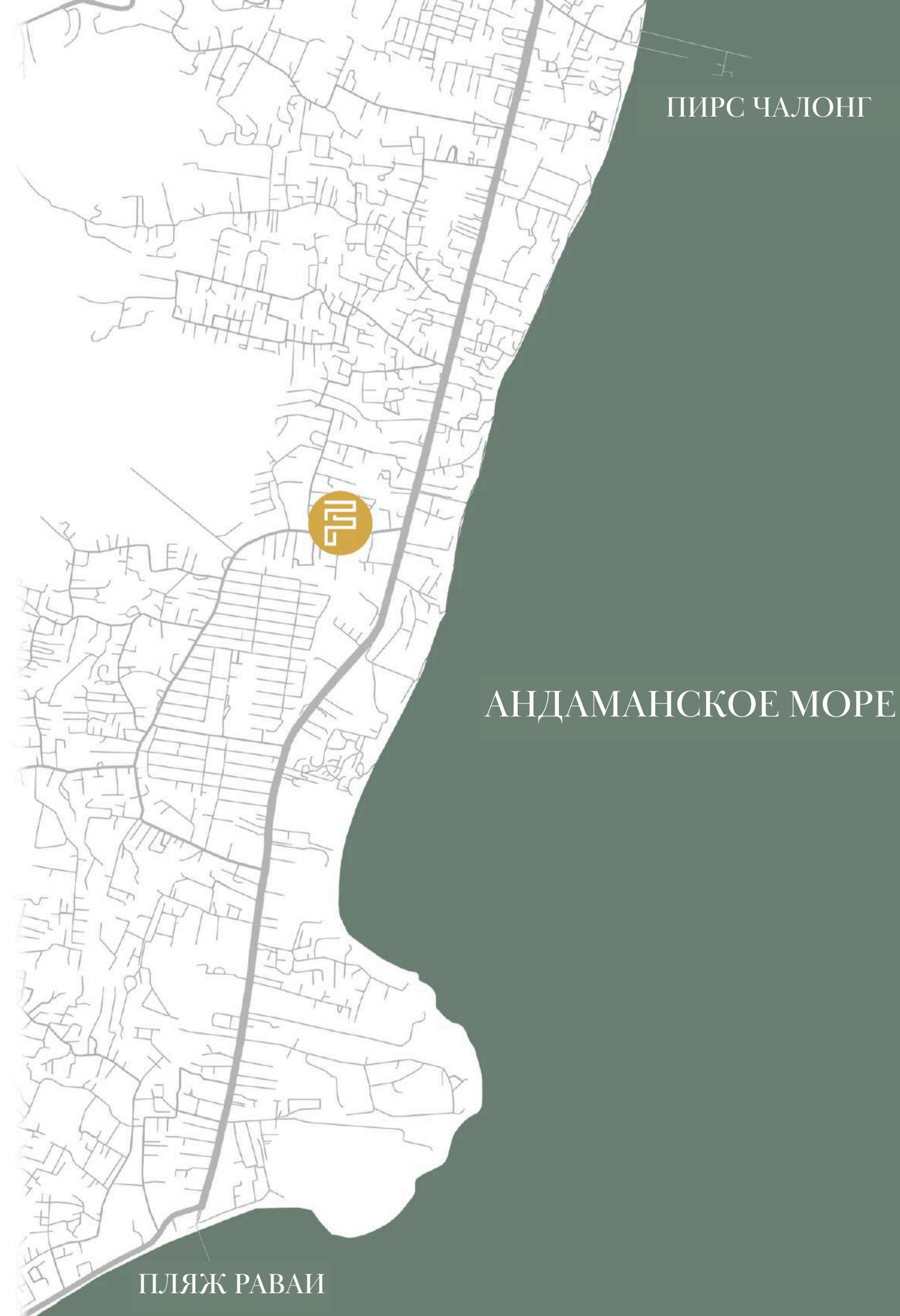
Живите мечтой. Познайте океан. Откройте для себя [FantaSea Кондо Раваи](#)!

ЛОКАЦИЯ

FANTASEA КОНДО РАВАИ

Идеальное расположение сочетает тишину и удобство: всего за 10 минут можно доехать до пляжей Раваи и Най Харн, а также мыса Промтеп, где мягкий золотой песок встречается с прозрачной водой. Краткая поездка к пирсу Чалонг откроет путь к путешествиям по островам, а на рынке морепродуктов Раваи вас ждут самые свежие деликатесы.

Для повседневных нужд прямо внизу находится круглосуточный 7-11, а популярный супермаркет Макро — всего в нескольких минутах. Район изобилует стильными ресторанами, уютными кафе и оживлёнными барами, создавая динамичную и одновременно расслабленную атмосферу.



ЛОКАЦИЯ



ПЛЯЖ РАВАИ

ЛОКАЦИЯ

An aerial photograph of a tropical bay. The water is a vibrant turquoise color, transitioning to a deeper blue further out. Numerous sailboats of various sizes are scattered across the bay. On the right side, a wide, sandy beach curves along the shore. In the background, a lush green hillside is covered in dense tropical forest. A large, modern resort building with multiple wings and balconies is situated on the hillside, overlooking the bay. The overall scene is peaceful and scenic.

ПЛЯЖ НАЙХАРН

ЛОКАЦИЯ

An aerial photograph of a tropical coastline. On the left, a road winds through lush green hills down to a sandy beach. The water in the bay is a vibrant turquoise, transitioning to a deeper blue further out. A small, forested island is visible in the middle ground. A boat is anchored in the water. The sky is bright blue with scattered white clouds. The foreground shows dense green vegetation on a hillside.

ПЛЯЖ ЯНУЙ

ЛОКАЦИЯ

МЫС ПРОМТЕП

ЛОКАЦИЯ

An aerial photograph of a long, narrow pier extending into clear turquoise water. The pier has a light-colored walkway and a series of blue rectangular structures along its length. Several boats are visible: a white motorboat with a red canopy is docked at the pier; a white motorboat is in the water to the left; a small boat with a yellow and blue canopy is docked; and a white motorboat with a red canopy is in the water to the right. The water is bright and clear, reflecting the sky.

ПИРС ЧАЛОНГ

ЛОКАЦИЯ



FANTASEA CONDO
RAWAI

ЗНАКОВЫЕ МЕСТА

- Пирс Чалонг 3.1 KM.
- пляж Раваи 3.7 KM.
- пляж Найхарн 4.2 KM.
- пляж Януй 6.2 KM.
- Мыс Промтеп 6.9 KM.

ТОРГОВЫЕ ЦЕНТРЫ

- Makro Раваи 2.4 KM.
- Homepro Village Чалонг 3.4 KM.
- Robinson Чалонг 6.6 KM.
- Central Пхукет 14 KM.



ЛОКАЦИЯ



FANTASEA CONDO
RAWAI

ШКОЛЫ

- Международная школа Пхукета 2.6 KM.
- Международная школа BCIS Пхукет 5.9 KM.
- Международная школа Oak Meadow 9.5 KM.
- Международная школа HeadStart 12 KM.
- Британская международная школа 23 KM.

ГОСПИТАЛИ

- Чалонг Госпиталь 3.5 KM.
- Дибук Госпиталь 10 KM.
- Бангкок Госпиталь Сирирой 14 KM.
- Бангкок Госпиталь Пхукет 15 KM.



АДРЕС:

РАВАИ ПХУКЕТ

ВСЕГО КВАРТИР: 174

ЗАСТРОЙЩИК:

FANTASEA PLUS

ОБЩАЯ ЗОНА: 3553.87 м²

ПЛОЩАДЬ УЧАСТКА:

31.74 ар (3174.86 м²)

ПАРКОВКА: 59 МЕСТ

ПЛОЩАДЬ ЗАСТРОЙКИ: 12632.68 м²

ЗАВЕРШЕНИЕ: 4-Й КВАРТАЛ 2027



An architectural rendering of a modern, multi-story apartment building. The building is white with a grid of windows and balconies. It features a rooftop terrace with lounge furniture. In the foreground, there is a parking lot with several cars. The building is surrounded by lush green trees and a clear sky. The text "ПЛАН ПРОЕКТА" is overlaid in the center in a gold, serif font.

ПЛАН ПРОЕКТА

НИЖНИЙ ЭТАЖ



FANTASEA CONDO
RAWAI

- ТИП А - 34 м² (8 КВАРТИР)
- ТИП В - 52 м² (2 КВАРТИРЫ)

NORTH



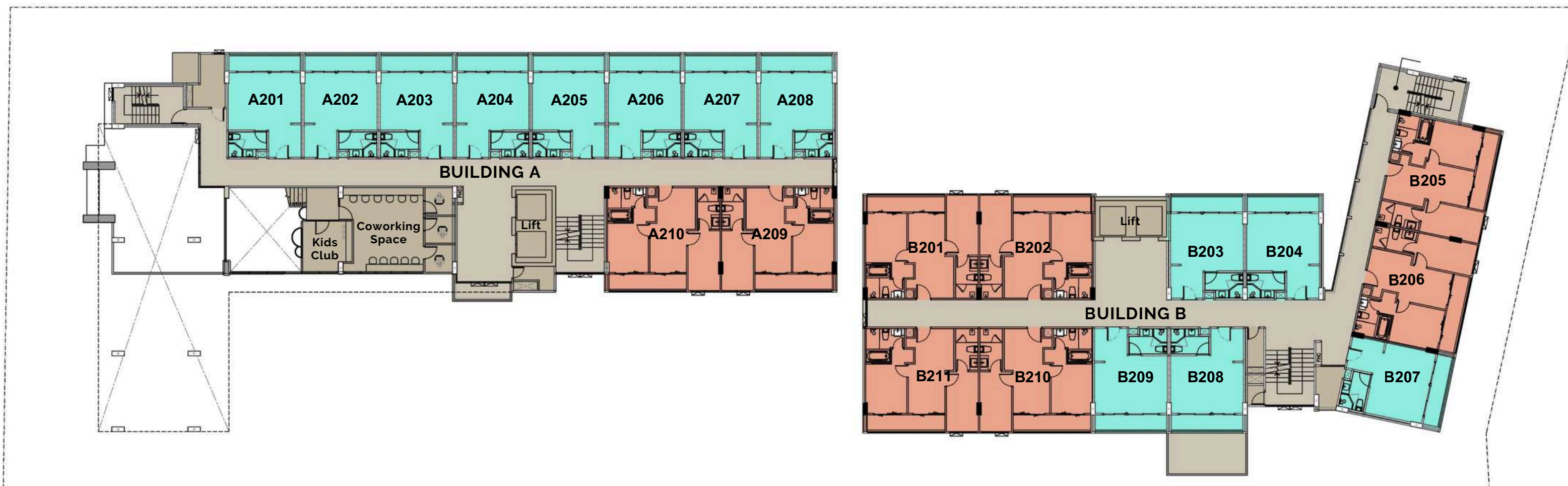
ВТОРОЙ ЭТАЖ



FANTASEA CONDO
RAWAI

- ТИП А - 34 м² (13 КВАРТИР)
- ТИП В - 52 м² (8 КВАРТИР)

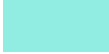

NORTH



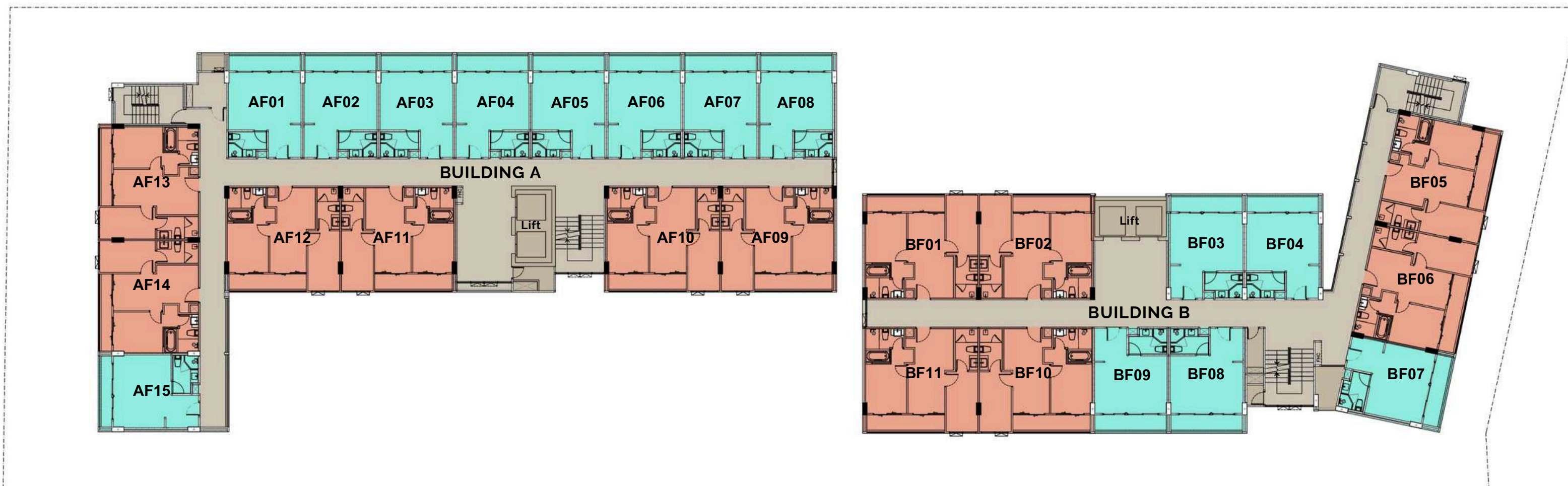
ЭТАЖИ С 3-ГО ПО 7-Й



FANTASEA CONDO
RAWAI

-  TYPE A - 34 м² (14 КВАРТИР)*5ЭТ
-  TYPE B - 52 м² (12 КВАРТИР)*5ЭТ

NORTH

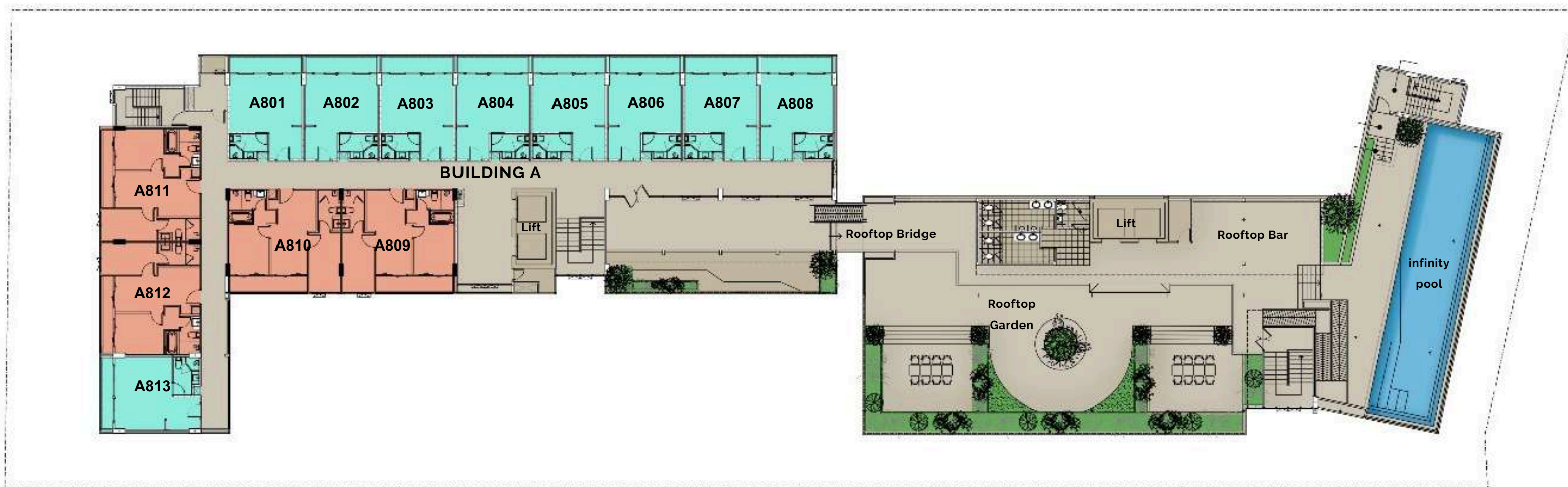


ВЕРХНИЙ ЭТАЖ



FANTASEA CONDO
RAWAI

- ТИП А - 34 м² (9 КВАРТИР)
- ТИП В - 52 м² (4 КВАРТИРЫ)





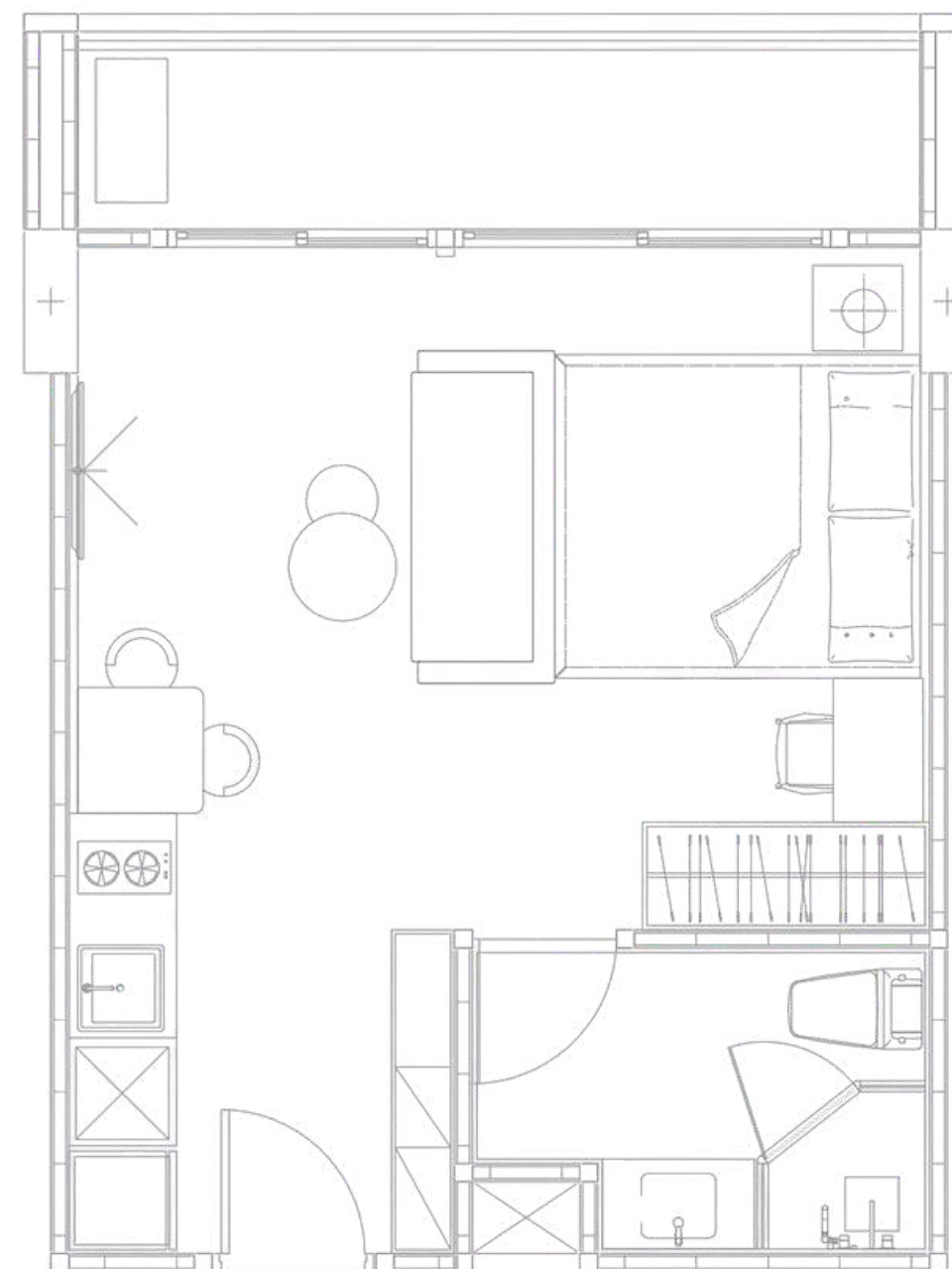
ПЛАНІРОВКИ



FANTASEA CONDO
RAWAI

ТИП А

ОДНОСПАЛЬНАЯ



Площадь:
34 м²



Одна спальня



Кухня



Столовая



Прачечная



Душевая





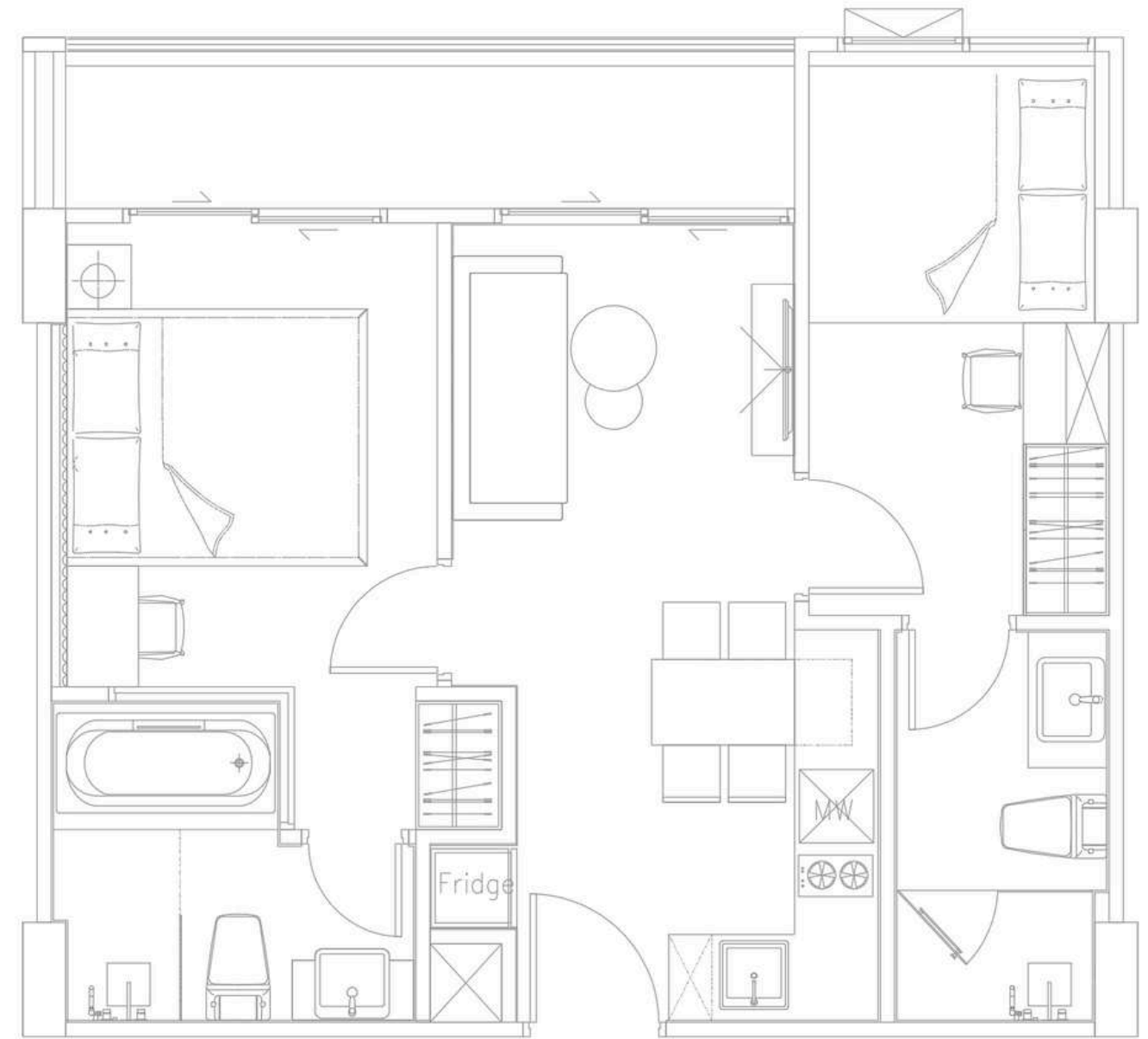




FANTASEA CONDO
RAWAI

ТИП В

ДВУХСПАЛЬНАЯ



Площадь:
52 м²



Две спальни



Ванная



Кухня



Столовая



Прачечная



Душевая













FANTASEA CONDO
RAWAI



ЛОББИ



БАССЕЙН



ФИТНЕС-ЗАЛ



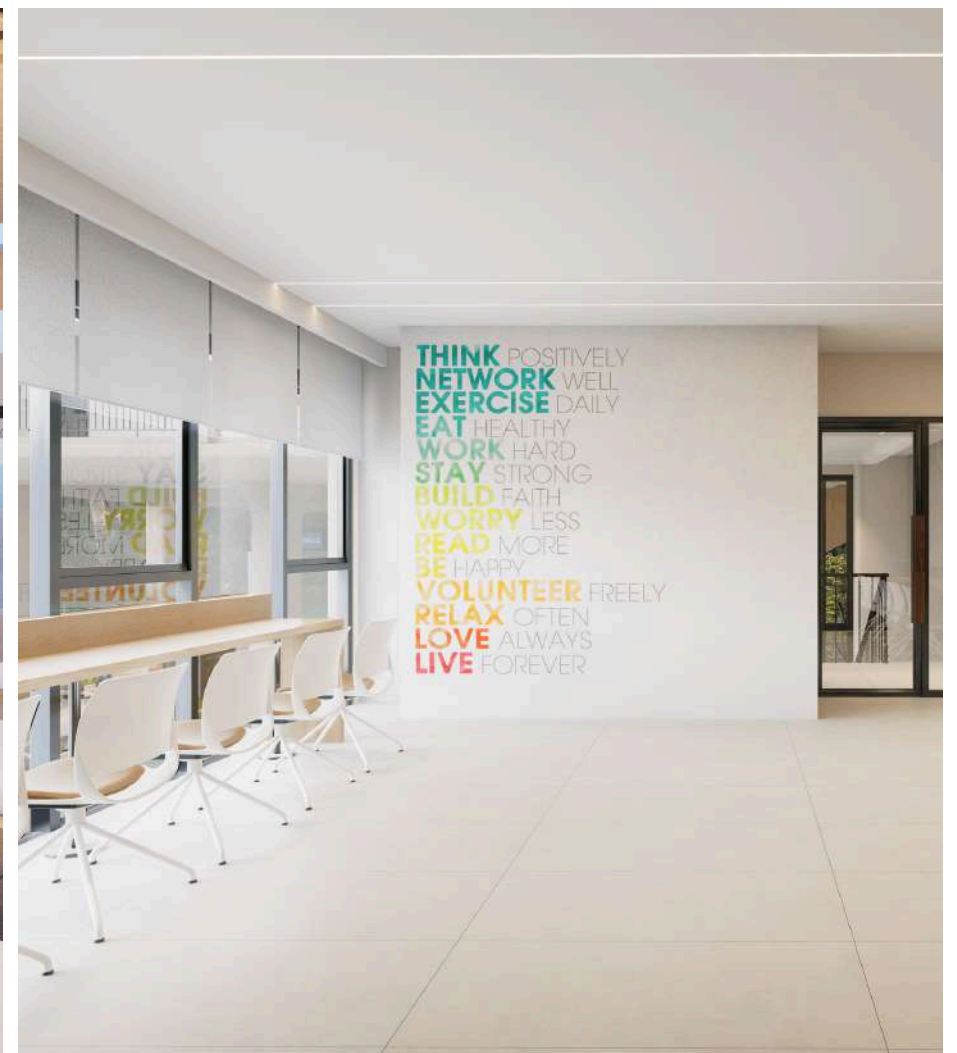
FANTASEA CONDO
RAWAI



КАФЕ



БАР НА КРЫШЕ



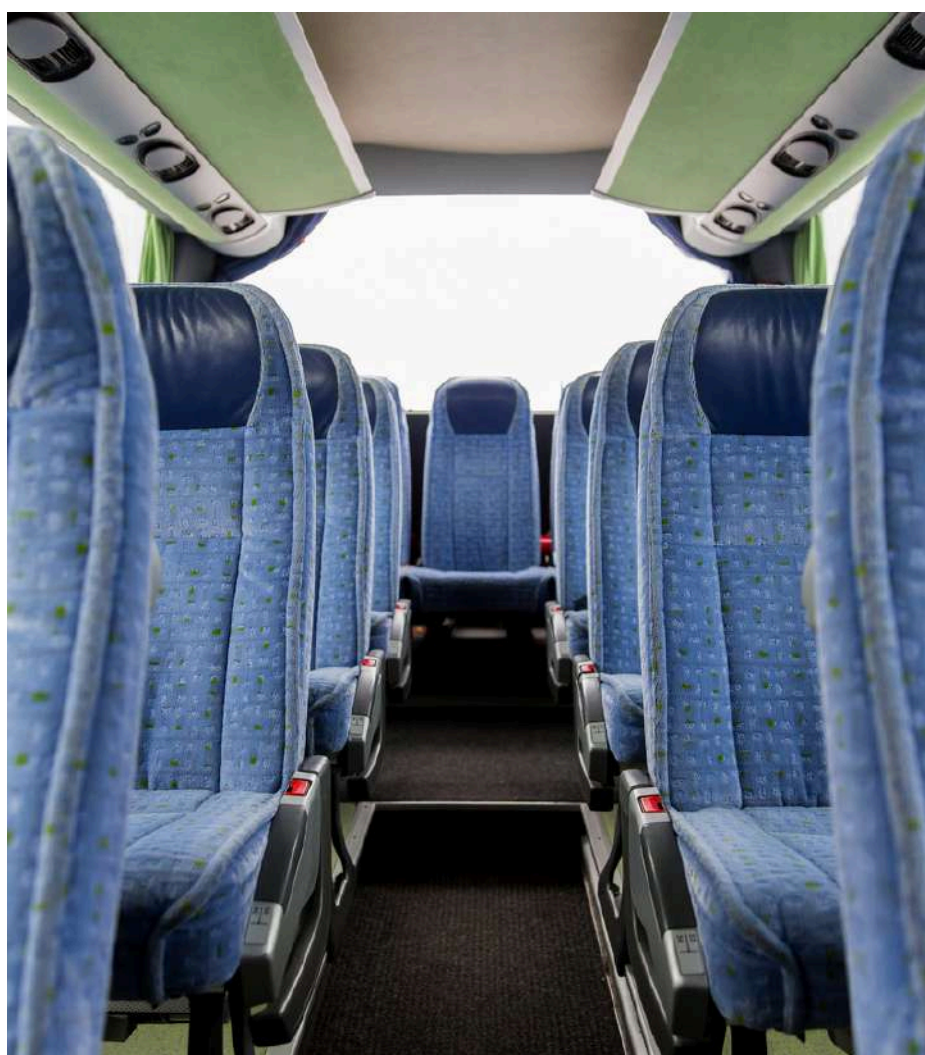
КОВОРКИНГ



FANTASEA CONDO
RAWAI



ДЕТСКИЙ КЛУБ



ТРАНСФЕР



ЧЛЕНСТВО

FANTASEA PLUS



Ocean Palms Villa
Bangtao
14 Вилл
Дата сдачи 2020



Chalong Marina
Bay view
67 Квартир
Дата сдачи 2024



Fantasea Condo
Kamala
164 Квартiry
Дата сдачи 2024



Capri Residence
Bangtao
231 Квартира
Дата сдачи 2025



Wyndham Fantasea
Condo Chalong
398 Квартир
Дата сдачи 2026



Fantasea Condo
Rawai
174 Квартiry
Дата сдачи 2027





FANTASEA КОНДО
РАВАИ ПХУКЕТ ТАИЛАНД

FANTASEA PLUS COMPANY LIMITED